



Nettijäsenrekisterin käyttöohje

Päivitetty 25.8.2009

■ Kirjautuminen	3
■ Päävalikko	4
■ Jäsentietojen selaus	5
■ Uuden jäsenen lisäys	6
■ Uuden jäsenen lisätiedot	7
■ Ryhmä- ja tehtävätiedot	8
■ Lasku- ja maksutiedot	9
■ Poiminnat	10
■ Tulostus	11
■ Valmislistat	12
■ Valmislistaesimerkki	13

Jäsenrekisteriin kirjautuminen

Kirjaudu sisään antamalla **käyttäjätunnus** ja **salasana**
Paina **sisäänkirjaus**

Käyttöohje Nettijäsenrekisteri v3.00

Tervetuloa Nettijäsenrekisteriin

Käyttäjätunnus: ←

Salasana: ←

←

© YAP Solutions Oy

Aloitussivu näyttää oheiselta.

Sen kautta rekisterissä pääsee siirtymään eri toimintoihin.

Netjäsenrekisteri v 3.00

Nimihaku:

Jäsenrekisteri

Valmislistat

Poimintaehdot

Tulokset

Salasanan vaihto

Kirjaudu ulos

© YAP Solutions Oy

Nimihaku – haetun jäsenen nimi (sukunimi etunimi)

Jäsenrekisteri – jäsenluettelo, jäsenien tiedot

Valmislistat – valmislistoja jäsenistöstä **UUSI**

Poimintaehdot – omia poimintamääriä erilaisille listoille

Tulokset - poimintojen tulokset muodostuvat tänne

Salasanan vaihto – oman salasanan vaihto

Kirjaudu ulos – ohjelmasta poistuminen

Jäsenluetteloja pystyy selaamaan << ja >> -merkkejä painamalla

Halutun tietyn jäsenen tarkempien tietojen tarkastelua varten paina **valitse** nappia.

Käyttöohje		Nettijäsenrekisteri v3.00		
Rekisterissä olevien henkilöiden selaus:				
Hakunimi	Nimi- ja osoitetiedot:	Linkki	Tila	
KERSANTTI KEIJO	RESERVILÄISTIE 9 00260 HELSINKI	2008343	aktiivi	Valitse
KOEHENKILÖ ETUNIMI	TESTITIE 02600 ESPOO	2008078	aktiivi	Valitse
MAANPUOLUSTAJA MAIJA	RESERVILÄISTENTIE 8 00120 HELSINKI	2008341	aktiivi	Valitse
MAANPUOLUSTAJA MATTI	KOEKUJA 1 B 23 11130 RIIHIMÄKI	2008334	aktiivi	Valitse
RESERVILÄINEN RAIJA	KOEKUJA 4 00250 HELSINKI	2008319	aktiivi	Valitse
RESERVILÄINEN REINO	RESERVILÄISKATU 123 00100 HELSINKI	2000708	aktiivi	Valitse
RESERVILÄINEN REIPAS	TESTIHENKILÖNTIE 7 00100 HELSINKI	2008338	aktiivi	Valitse
SINIBARETTI SIMO	RAUHANTURVAAJANTIE 9 00300 HELSINKI	2008342	aktiivi	Valitse
SUKUNIMI ETUNIMI	TESTAUS 1 00120 HELSINKI	2008337	aktiivi	Valitse
TESTAAJA TESTI	ESIMERKKIKATU 18 02600 ESPOO	2008339	aktiivi	Valitse
TESTI MAIJA	TESTIKUJA 18 A 10 00250 HELSINKI	2001786	aktiivi	Valitse
TESTI TESTAAJA	TESTIKUJA 2 00290 HELSINKI	2006900	aktiivi	Valitse
TESTIHENKILÖ TEPPO	RATSUMIEHENKATU 8 24100 SALO	2002851	aktiivi	Valitse
TESTINEN MATTI	ALAKUJA 1 63700 ÄHTÄRI	2004353	aktiivi	Valitse
TESTINEN MIKKO	VANHA KAARELANTIE 9 01610 VANTAA	2007939	aktiivi	Valitse
TESTINEN TEROPEKKA	TESTITIE 9 01490 VANTAA	2005507	aktiivi	Valitse
TESTINEN TEUVO	KOTIKATU 9 01490 VANTAA	2003689	aktiivi	Valitse
TESTINEN VILLE	VANHA KAARELANTIE 9 01610 VANTAA	2006499	aktiivi	Valitse
TESTISUKU TESTIETU	OSOITEKATU 9 A 76 02600 ESPOO	2008340	aktiivi	Valitse
TYKKIMIES TEIJO	ESIMERKKITIE 2 30720 FORSSA	2008335	aktiivi	Valitse

[Lisää henkilö](#) << >>

Sivun alaosassa voit hakea jäsentä eri hakuehdoilla. Kaikkia kenttiä ei tarvitse täyttää vaan haku suoritetaan annetuin hakuehdoin.

Löydettyäsi oikean jäsenen nimen paina **valitse** painiketta

Lisää henkilö painike sijaitsee rekisterissä olevien henkilöiden listauksen ja hakutoimintojen välissä. Klikkaamalla **lisää henkilö** painiketta aukeaa uuden jäsenen lisäyssivu.

Nettijäsenrekisteri v3.00

Perustiedot:

* Pakollinen kenttä

Linkki:		Viimeisin muutos:	/
Tilatunnus:	<input type="text" value="Aktiivi"/>	Matkapuhelin:	<input type="text"/>
Sukupuoli:	<input type="text" value="nainen"/>	Puhelin1:	<input type="text" value="0940562010"/>
Sukunimi: *	<input type="text" value="VÄINÖLÄ"/>	Puhelin2:	<input type="text"/>
Etunimi: *	<input type="text" value="SARA SUSANNA"/>	Sähköposti:	<input type="text" value="JÄSENASIAT@RESERVILAISLIIT"/>
Nimen jatke:	<input type="text"/>	Syntymäaika (ppkkvv): *	<input type="text" value="140582"/>
Osoite: *	<input type="text" value="DÖBELINKATU 2"/>	Markkinoinninesto:	<input type="text" value="EI ESTETTY"/>
Osoiteen jatke:	<input type="text"/>	Kielikoodi:	<input type="text" value="Suomi"/>
Postitoimipaikka: *	<input type="text" value="00250"/>	Luovutuskielto:	<input type="text" value="Ei estetty"/>
Maa:	<input type="text"/>	Ammatti:	<input type="text" value="JÄSENSIHITEERI"/>

Jäsentietoja:

Yhdistys: *	<input type="text" value="1900711"/>	<input type="text" value="PORVOON RESERVILÄISET RY."/>	<input type="button" value=">>"/>
Jäsenlaji: *	<input type="text" value="01/Varsinainen jäsen"/>	Liittymispäivä:	<input type="text" value="21.04.2009"/>
Eron peruste:	<input type="text"/>	Eropäivä:	<input type="text"/>
Tilatunnus:	<input type="text" value="Aktiivi"/>		

- Pakolliset kentät on merkitty * merkillä
- Valitse myös henkilön sukupuoli
- Uuden jäsenen lisäys hyväksytään **tallenna** painikkeella

TUPLIEN SELAUS:

- Jos samannimisiä henkilöitä on jo rekisterissä, rekisteri tiedustelee onko täyttämäsi henkilö sama kuin rekisterissä jo oleva.
- Jos jäsenen syntymäaika ja osoitetiedot täsmäävät, paina **valitse**.
- Jos henkilö on eri kuin ehdotettu, valitse vaihtoehto **uuden syöttöön**


Uuden jäsenen lisätiedot

Seuraavalla sivulla kirjataan jäsenen lisätiedot, jotka ovat tiedossa.

Nettijäsenrekisteri v 3.00

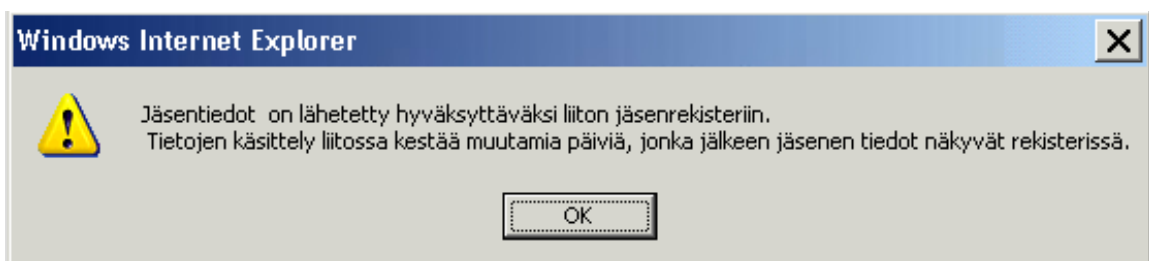
Henkilö: VÄINÖLÄ SARA SUSANNA

Lisätiedot:

Tila	Nimi	Arvo
aktiivi	ASELAJI	<input type="text"/> <input type="text"/> >>
aktiivi	SOTILASARVO *	<input type="text"/> <input type="text"/> >> 
aktiivi	KERTLKM	<input type="text"/>
aktiivi	KERTAUSPÄIVÄT	<input type="text"/>
aktiivi	KUNTOL	<input type="text"/>
aktiivi	KOULU	<input type="text"/>
aktiivi	KURSSI	<input type="text"/>
aktiivi	YLENNYSV	<input type="text"/>

© YAP Solutions Oy

- Sotilasarvo on pakollinen tieto.
- Sotilasarvo- ja aselajivalinnat löytyvät >> merkin takaa.
- Jos jäsenellä ei ole sotilasarvoa tai se ei ole tiedossa, valitaan listasta vaihtoehto ”ei sotilasarvoa”
- Lisätiedot hyväksytään painamalla **tallenna** painiketta.
- Ilmoitus jäsentietojen lähetyksestä ilmestyy kuvaruudulle. Paina OK.



Uuden jäsenen jäsentiedot on siirtynyt hyväksyttäväksi liiton jäsenrekisteriin. Ennen kuin uuden jäsenen tiedot on hyväksytty, jäsen ei näy jäsenluettelossa etkä pysty muuttamaan jäsentietoja.

Ryhmä- ja tehtävätiedot

Henkilön ryhmä/tehtävissä hallitaan jäsenen erilaisia ryhmiä ja osajoukkoja, joita jäsenrekisterissä on käytettävissä.

Henkilön ryhmä/tehtävät:					
Tila:	Sovellus:	Osajoukko:	Tehtävä:	Alkupäivä:	Loppupäivä:
aktiivi	Jäsentiedot	2007312/REIPPAAT RESERVILÄISET RY	JÄS1/Jäsenyys	27.07.2009	>>
aktiivi	Jäsensovellus	/	JHAN/Jäsenhankkija		>>
aktiivi	Luottamustoimet	2007312/REIPPAAT RESERVILÄISET RY	YHPJ/Yhdistyksen puheenjohtaja	01.01.2009	>>
aktiivi	YK-OPERAATIO	1700021/UNIFIL	OPJÄ/KRIISINHALL.OPERAATIO		>>
aktiivi	Jäsensovellus	2008334/MAANPUOLUSTAJA MATTI	HJÄS/Hankittu jäsen		>>
aktiivi	Ryhmät	V2009/VAKUUTUS2009	VAKU/Ampumaharrastusvakuutus		>>
aktiivi	Luottamustoimet	2008302/TESTILIIITTO	LVJ2/Liittovaltuuston varajäsen		>>

[Lisää](#)

Ryhmä- ja tehtävätiedoissa näkyvät seuraavat tiedot:

- yhdistys mihin jäsen kuuluu
 - kriisinhallinto-operaatiot
 - hankittu jäsen (HJÄS), jos jäsen on jäsenhankkijan hankkima
 - liiton/ piirin/ yhdistysten luottamushenkilötiedot
 - ampumaturvavakuutukset
- Tilatunnus on **aktiivinen**. Historiatiedoksi päivitetään esim. kun yhdistyksen sihteeri vaihtuu. Vanhan sihteerin tila muutetaan historiatiedoksi ja uusi nykyinen sihteeri on aktiivinen.
 - **Huom!** Yhdistys näkee vain oman yhdistykseen liitetyt jäsenet. Jos jäsen kuuluu myös toiseen yhdistykseen, ei muita yhdistystietoja näytetä yhdistykselle!

- Lasku ja maksutiedoissa yhdistys näkee vain omaan yhdistykseen liitetyn jäsenen jäsenmaksu tiedot.
- Lisäksi tiedoissa näkyy ampumaturvan lasku- ja maksutiedot.
- Maksut näkyvät kuluvalta vuodelta sekä edelliseltä vuodelta.

Lasku- ja maksutiedot:

Yhdistys:	Vuosi:	Tapahtuman laji:	Summa:	Erä-/maksupäivä:	Laskutuspäivä:	Viitenumero:
1900560	2008	Lasku	25,00	07.09.2008	08.08.2008	1900 56020 03328 08128
1900560	2008	Maksu	25,00	26.08.2008	25.08.2008	1900 56020 03328 08128
1900560	2009	Lasku	25,00	13.02.2009	21.01.2009	1900 56020 03328 09127
V2009	2009	Lasku	20,00	26.05.2009	12.05.2009	82 21616
1900560	2009	Maksu	25,00	16.02.2009	15.02.2009	1900 56020 03328 09127
V2009	2009	Maksu	20,00	14.05.2009	13.05.2009	82 21616

- Poiminnot -osassa voi tehdä poimintoja listoille, tarroille ja Excel-tiedostoille.
- Päävalikosta valitaan **Poiminnot** -painike

Nettijäsenrekisteri v3.00

Uuden poiminnan teko

Haun nimi:

Aktiiviset/poistettut

Valmis poiminta >>

Valintatekijä käytössä:

- Sukupuoli
- Syntymäaika
- Syntymävuosi
- Postinumerot
- Sähköposti
- Jäsenlaji
- Liittymispäivä
- Eron syy
- Eropäivä
- Jäsenyyden lisäyspäivä
- Jäsenyyden muutospäivä
- Laskutusvuosi
- Jäsenlaskutuksen vaihe
- Yhdistys
- Kielikoodi
- Luovutuskielto
- Markkinointitieto

Valintatekijän rajausravot:

-
-
-
-
- Kyllä Ei
-
-
-
-
-
- >>
-
-
-

Keruu

valikkoon paluu © YAP Solutions Oy

- Anna poimintakuvaukselle nimi kohtaan **Haun nimi**
- Valitse valintatekijöihin ne valinnat, jotka vaikuttavat poimintaehdoosi. Merkitse 'täppä' siihen tietoon jolla haluat hakea
- Valitse alhaalta **Keruu**-painike
- Valmis poiminnot-kohdassa on valmiita listapoimintoja esim.yhdistysten yhteyshenkilöt. Jos valitset poiminnan valmis poiminta listasta, **ei tarvitse määrittellä mitään valintatekijöitä käyttöön.**

Tulostusjono- sivu näyttää kaikki ne poiminnat ja listat joita on tehty.

Järjestelmä luo tiedostoa niin kauan kun **tila** –kentässä lukee *keskeneräinen*. Tilanteen voi päivittää **virikistä** - painikkeella.

Käyttöohje Nettijäsenrekisteri v 3.00

Tulosteiden selaus:

Tila	Nimi	Koko	Luontiaika	Tyyppi	
Valmis	JÄSENLUETTELO	130	02.04.2009 14:05:56	Excel	Tulosta Poista
CSV					
Valmis	MERKKIPÄIVÄLISTA	65	02.04.2009 14:07:31	Excel	Tulosta Poista
Keskeneräinen	AMPUMATURVAN MAKSANEET 0		02.04.2009 14:14:21	Excel	Tulosta Poista

Virikistä >>

valikkoon paluu © YAP Solutions Oy

Käyttöohje Nettijäsenrekisteri v 3.00

Tulosteiden selaus:

Tila	Nimi	Koko	Luontiaika	Tyyppi	
Valmis	JÄSENLUETTELO	130	02.04.2009 14:05:56	Excel	Tulosta Poista
Valmis	MERKKIPÄIVÄLISTA	65	02.04.2009 14:07:31	Excel	Tulosta Poista

Virikistä >>

valikkoon paluu utions Oy

- Excel
- Tarrat 3-8
- Tarrat 3-8 Margin
- Tarrat 2-8
- Piiritilasto
- Yhdistystilasto
- Jäsenhankkijalista
- Merkkipäiväluettelo yhdistys**
- Merkkipäiväluettelo piiri
- Ikäjakautuma yhdistys
- Ikäjakautuma piiri
- Pitkä jäsenluettelo

- Kun **tila**- kentässä lukee *valmis*, tiedoston voi pudotusvalikosta joko tallentaa tai avata [CSV](#) tai [PDF](#) linkin kautta halutussa dokumenttimuodossa.
- Käyttäjän täytyy valita poiminnan oikealta puolelta halutaanko luoda Excel - taulukko, osoitetarrat vai aiheen pdf-dokumentti.
- Tulosteen luonti hyväksytään **tulosta**- painikkeella.
- Kun tyyppiä valitaan Excel ja painetaan **tulosta**- painiketta, kysytään tiedostoon tulostettavia tietoja. Kun halutut ehdot on valittu (ruksattu eli "täpätty") painetaan **tulosta** -tiedostopainiketta.

- Valmislistat ovat yhdistyksen jäsenistä koottuja valmiita html-listauksia
- Listavaihtoehdot ovat näkyvissä pudotusvalikossa. Listavaihtoehdot ovat:
 - Jäsenluettelo
 - Uudet jäsenet kuluvalta vuodelta
 - Kuluvana vuonna päättyneet jäsenyydet
 - Laskuttamattomat jäsenet
 - Uudet ja laskuttamattomat jäsenet
 - Maksaneet jäsenet
 - Laskutettu, mutta maksamattomat jäsenet
 - Merkkipäiväluettelo
 - Jäsenet, joiden sähköpostiosoite on tiedossa
 - vain RES:** Sotilasarvojakauma
- Avatun listan saa tulostettua Excelliin tai suoraan tietokoneen printteriin
- **Huom!** Piirikäyttäjät valitsevat valmislistaluettelosta ensin yhdistyksen, jonka valmislistoja halutaan tarkastella

Valmislistat

Valitse lista allaolevasta luettelosta.

REIPPAAT RESERVILÄISET RY Valitse yhdistys luettelosta.

Jäsenluettelo

- Jäsenluettelo
- Uudet Jäsenet kuluvalta vuodelta
- Kuluvan vuonna päättyneet jäsenyydet
- Laskuttamattomat jäsenet
- Uudet ja laskuttamattomat jäsenet
- Maksaneet jäsenet
- Laskutetut, mutta maksamattomat jäsenet
- Merkkipäiväluettelo
- Jäsenet, joiden sähköpostiosoite on tiedossa

Valmislistasta esimerkki

Uudet Jäsenet kuluvalta vuodelta											
Vie Exceliin		Tulosta								Takaisin valmislistoihin	
REIPPAAT RESERVILÄISET RY								Ajopäivä 14.8.2009			
Jäsenno	Nimi	Osoite	Posno	Postip	Matkapuhelin	Sähköposti	Liittymispvm	Sotilasarvo	Jäsenlaji		
2008343	KERSANTTI KEIJO	RESERVILÄISTIE 9	00260	HELSINKI	010111101		27.7.2009	KERSANTTI	02/Nuorisojäsen		
2008078	KOEHENKILÖ ETUNIMI	TESTITIE	02600	ESPOO			27.7.2009	EI SOTILASARVOA	01/Varsinainen jäsen		
2008341	MAANPUOLUSTAJA MAIJA	RESERVILÄISTENTIE 8	00120	HELSINKI			27.7.2009	ALIKERSANTTI	01/Varsinainen jäsen		
2008334	MAANPUOLUSTAJA MATTI	KOEKUJA 1 B 23	11130	RIIHIMÄKI	050050050		27.7.2009	JÄÄKÄRI	01/Varsinainen jäsen		
2008349	NYBERG OLLI PEKKA	MIRJANTIE 8	01400	VANTAA	0400640755		28.7.2009	YLIKERSANTTI	01/Varsinainen jäsen		
2008319	RESERVILÄINEN RAIJA	KOEKUJA 4	00250	HELSINKI			27.7.2009	EI SOTILASARVOA	02/Nuorisojäsen		
2000708	RESERVILÄINEN REINO	RESERVILÄISKATU 123	00100	HELSINKI			27.7.2009	ALIKERSANTTI	01/Varsinainen jäsen		
2008338	RESERVILÄINEN REIPAS	TESTIHENKILÖNTIE 7	00100	HELSINKI			27.7.2009	EI SOTILASARVOA	06/Ainajäsen		
2008342	SINIBARETTI SIMO	RAUHANTURVAAJANTIE 9	00300	HELSINKI	02020202		27.7.2009	YLIVÄAPELI	01/Varsinainen jäsen		
2008337	SUKUNIMI ETUNIMI	TESTAUS 1	00120	HELSINKI			27.7.2009	EI SOTILASARVOA	01/Varsinainen jäsen		
2008339	TESTAAJA TESTI	ESIMERKKIKATU 18	02600	ESPOO	040040404	TESTI.TESTAAJA@TESTAUS.FI	27.7.2009	EI SOTILASARVOA	01/Varsinainen jäsen		
Yhteensä jäseniä 22											

- Kuvaesimerkissä on lista uusista jäsenistä kuluvalta vuodelta.
- Sarakkeet vaihtelevat eri listojen mukaan. Esimerkiksi maksuntarkkailulistoissa on tietoa maksuista ja eri jäsenluettelossa on mm. jäsenien yhteystiedot.
- Voit viedä listan tiedot Exceliin.
- Tulostaa listan tulostimestasi.
- Tai palata takaisin valmislistoihin.