



# NETTIJÄSENREKISTERIN KÄYTTÖOHJE

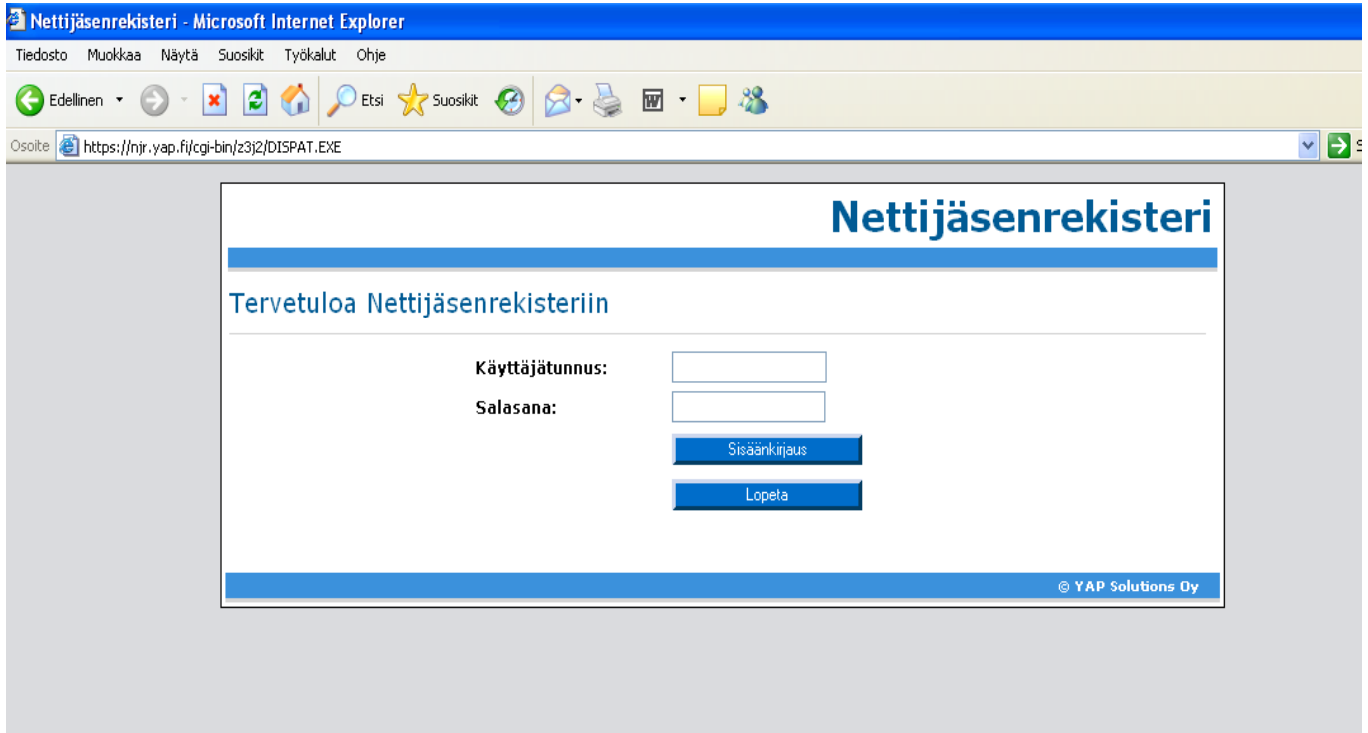


# Sisällysluettelo

## Sisällysluettelo:

1. Jäsenrekisteriohjelman avaaminen
2. Käyttöoikeudet
3. Jäsenrekisteri
  - 3.1. Jäsenen perustiedot
  - 3.2 Jäsenen jäsentiedot
  - 3.3 Jäsenen osajoukot
  - 3.4. Jäsenen lisätiedot
  - 3.5 Jäsenen lasku- ja maksutiedot
4. Uuden jäsenen lisääminen
5. Poiminta
6. Tulostus
7. Poimintamalleja
  - 7.1 Yhdistystilasto
  - 7.2 Jäsenluettelo
  - 7.3 Uudet jäsenet tietyltä ajalta
  - 7.4 Eronneet jäsenet tietyltä ajalta
  - 7.5 Laskuttamattomat jäsenet
  - 7.6 Maksamattomat jäsenet
  - 7.7 Yhdistyksen luottamushenkilöt
  - 7.8 Merkkipäivälista
  - 7.9 Ikäjakauma
  - 7.10 Ampumaturvan maksaneet
  - 7.11 Eronnut maksanut jäsen
  - 7.12 RES Jäsenhankkijalista

# 1. Jäsenrekisterin avaaminen



Avaa internet ja kirjoita osoitetietoon

[https://njr.yap.fi/kaynnistys/Z3kaynnista.asp?k=s&t=j2\\_RES](https://njr.yap.fi/kaynnistys/Z3kaynnista.asp?k=s&t=j2_RES)

Sinulle avautuu yllä oleva näyttö.  
Kirjoita käyttäjätunnuksesi ja salasanasi.  
Valitse 'Sisäänkirjaus'-painike.



## 2. Käyttöoikeudet

Käyttäjällä on seuraavat oikeudet:

- Lisätä uusi jäsen
- Päättää jäsenen jäsenyys
- Muuttaa ja lisätä tietoja seuraaviin
  - perustiedot
  - osajoukot
  - lisätiedot

Jäsenen jäsentietoja-kohdan muutokset tulevat jäsenrekisterin ylläpitäjien tarkistettavaksi.

**Muista kirjoittaessa ISOT KIRJAIMET ja TALLENTAA aina muutoksen tehdessäsi.**

# Yleistä

**Nettijäsenrekisteri**

Nimihaku:

Jäsenrekisteri

Poiminat

Tulostusjono

Salasanan vaihto

Kirjaudu ulos

© YAP Solutions Oy

Seuraavaksi sinulle avautuu oheinen näyttö painikkeineen

Jäsenrekisteri – jäsenien tiedot

Poiminat - poimintaehdoja listoille ja tarroille

Tulostusjono - tulostukset poimintoihin

Salasanan vaihto – oman salasanan vaihto

Kirjaudu ulos – ohjelman sulkeminen

## 3. Jäsenrekisteri

Jäsenrekisterin voit avata valitsemalla päävalikosta

**Jäsenrekisteri**-painike tai

**Nimihaku**-kenttään jäsenen nimi (sukunimi etunimi) tai

**Linkki**-kenttään **jäsenen jäsennumero**.

Myös tämän sivun alaosassa voit tehdä hakuja alla olevilla hakuehdoilla.

Löydettyäsi jäsenen nimi paina **Valitse**-painiketta

### Nettijäsenrekisteri

Rekisterissä olevien henkilöiden selaus:

Hakunimi	Nimi- ja osoitetiedot:	Linkki	Tila	
TESTI IIRIS	KÄPYTIE 6 C 32003 FORSSA	2000102	aktiivi	<a href="#">Valitse</a>
TESTI KAUKO SIMO	KORPPUKUJA 12 30740 FORSSA	2000101	aktiivi	<a href="#">Valitse</a>
TESTI MARKETTA	KUOPPATIE 5 00100 HELSINKI	2000116	poistettu	<a href="#">Valitse</a>
TESTI MATTI ILMARI S	KOEKUJA 2 A 5 30720 FORSSA	2000100	aktiivi	<a href="#">Valitse</a>
TESTI SAARA INKERI	KOEKUJA 2 A 5 30720 FORSSA	2000099	aktiivi	<a href="#">Valitse</a>
TESTI TANELI IISAKKI	JYRÄKUJA 581 00000	2000103	aktiivi	<a href="#">Valitse</a>
TESTI TIINA	RUUSUKUJA 15 C 58 31250 TEURO	2000106	aktiivi	<a href="#">Valitse</a>
TESTI YRJÖ VILHELM	HASSELBACKA 5 02550 EVITSKOG	2000107	aktiivi	<a href="#">Valitse</a>
TESTI-NIEMI SINIKKA	MAATILANTIE 6 32100 YPÄJÄ	2000104	aktiivi	<a href="#">Valitse</a>
TESTINEN ANNI	Mottitie 3 11130 RIIHIMÄKI	2000043	aktiivi	<a href="#">Valitse</a>
TESTINEN IINA	Mottitie 3 11130 RIIHIMÄKI	2000001	aktiivi	<a href="#">Valitse</a>
TESTINEN KEIJO	Vanha kaari 9 01600 VANTAA	2000049	aktiivi	<a href="#">Valitse</a>
TESTINEN KEIJO	Mottitie 3 11130 RIIHIMÄKI	2000055	aktiivi	<a href="#">Valitse</a>
TESTINEN NETTIETUNIMI	Nettiosoite 123 11130 RIIHIMÄKI	2000088	aktiivi	<a href="#">Valitse</a>
TESTINEN TEPA	Testitie 3 00100 HELSINKI	2000046	aktiivi	<a href="#">Valitse</a>
TESTINEN TEPPO	Testitie 1 00100 HELSINKI	2000048	aktiivi	<a href="#">Valitse</a>
TESTINEN TEUVO	testitie 4 01690 VANTAA	2000047	aktiivi	<a href="#">Valitse</a>
TESTISUKU TESTIETU	Vanha kaarelantie 9 01610 VANTAA	2000051	aktiivi	<a href="#">Valitse</a>
TESTISUKU2 TESTIETU2	Testkatu 3c 01650 VANTAA	2000108	aktiivi	<a href="#">Valitse</a>
TESTISUKU3 TESTIETU3	vanha kaarelantie 9 01610 VANTAA	2000053	aktiivi	<a href="#">Valitse</a>

[Lisää henkilö](#) << >>

**Haku:**

Hakutekijä:	<input type="text" value="TESTI"/>	Linkki:	<input type="text"/>
Hakutiedon tyyppi:	<input type="text" value="Nimi"/>	Postinumero:	<input type="text"/>
Laji:	<input type="text" value="HY-tiedot"/>	Osajoukko:	<input type="text" value="1900379"/>
Sukupuoli:	<input type="text" value="ei valintaa"/>		
Tila:	<input type="text" value="Kaikki"/>		<input type="button" value="Hae"/>

[valikkoon paluu](#) © YAP Solutions Oy

# 3.1 Jäsenen perustiedot

## Perustiedot:

<b>Linkki:</b>	2001786	<b>Viimeisin muutos:</b>	RESSIHT /
<b>Tilatunnus:</b>	<input type="text" value="Aktiivi"/>	<b>Matkapuhelin:</b>	<input type="text" value="040121234"/>
<b>Sukupuoli:</b>	<input type="text" value="nainen"/>	<b>Puhelin1:</b>	<input type="text" value="0940562010"/>
<b>Sukunimi: *</b>	<input type="text" value="TESTI"/>	<b>Puhelin2:</b>	<input type="text"/>
<b>Etunimi: *</b>	<input type="text" value="MAIJA-LIISA"/>	<b>Sähköposti:</b>	<input type="text" value="JASENASIAT@RESERVILAISLIIT"/>
<b>Nimen jatke:</b>	<input type="text"/> ?	<b>Syntymäaika (ppkkvv): *</b>	<input type="text" value="010170"/>
<b>Osoite: *</b>	<input type="text" value="TESTIKUJA 18 A 10"/>	<b>Markkinoinnisto:</b>	<input type="text" value="EI ESTETTY"/>
<b>Osoiteen jatke:</b>	<input type="text"/>	<b>Kielikoodi:</b>	<input type="text" value="Suomi"/>
<b>Postitoimipaikka: *</b>	<input type="text" value="00250"/> <input type="text" value="HELSINKI"/>	<b>Luovutuskielto:</b>	<input type="text" value="Ei estetty"/>
<b>Maa:</b>	<input type="text"/>	<b>Ammatti:</b>	<input type="text"/>

\* Pakollinen kenttä

- **Linkki on jäsennumero**
- **Tila** on aktiivinen.  
Kuolleen jäsenen tilatieto on poistettu.
- **Sukupuoli** (henkilö,mies, nainen,yhteisö)  
Yhteisöksi tulee ulkopuoliset tilaajat, lehden vapaakpl-saajat (henkilöt) joilta ei ole syntymäaikaa tiedossa. Henkilö-tietoa ei käytetä.
- **Sukunimi** (pakollinen tieto)
- **Etunimi** (pakollinen tieto)
- **Nimen jatke**  
yrityksen nimen jatke (ei kirjata jäsenen etunimiä tähän).
- **Osoite** (pakollinen tieto)  
Lähiosoite tai PL
- **Osoitteen jatke**  
Ulkomaalaisen osoitteen jatke tai c/o-tieto
- **Postitoimipaikka** (pakollinen tieto)  
Tietoon riittää postinumero. Tallentamisen jälkeen päivittyy postitoimipaikka-tieto.
- **Maa**  
Ulkomaiselle osoitteelle on päivitettävä maatieto.  
Tieto löytyy >>-painikkeen takaa
- **Matkapuhelin**
- **Puhelin 1** (kotipuhelin) maasuuntanrot ensimmäiseen kenttään ja numerot ilman väliviivaa
- **Puhelin 2** (työpuhelin) maasuuntanrot ensimmäiseen kenttään ja numerot ilman väliviivaa
- **Sähköposti**
- **Syntymäaika** (pakollinen tieto)  
Tallennetaan muodossa ppkkvv
- **Markkinointiesto** (oma ilmoitus, velallinen, muu, ei estetty)  
Jos jäsen haluaa estää liiton/piirin/yhdistyksen mainospostin, tieto kiellosta merkitään tähän kenttään.
- **Kielikoodi** (suomi/ruotsi)
- **Luovutuskielto** (estetty/ei estetty)  
Estetty: Jos jäsen haluaa estää yhteystietojen luovuttamisen eteenpäin ulkopuoliselle osapuolelle
- **Ammatti**

## 3.2 Jäsenen jäsentiedot

### Jäsentietoja:

Yhdistys: *	1900019	IMATRAN RES.UPS.KERHO RY	>>	
Jäsenlaji: *	01/Varsinainen jäsen		Liittymispäivä:	29.05.2006
Eron peruste:			Eropäivä:	
Tilatunnus:	Aktiivi			

Tallenna    Lisää uusi jäsenyys

### ■ Yhdistys

Yhdistys näkee vain omaan yhdistykseen liitetyt jäsenet.

Jos jäsen kuuluu myös toiseen yhdistykseen, ei muita yhdistystietoja näytetä yhdistykselle.

### ■ Jäsenlaji (pakollinen tieto)

Jäsenlajina ovat ne jäsenlajit, joita yhdistys on ilmoittanut käyttävänsä.

### ■ Eron peruste

Jäsen kuollut, Jäsenyys lopetettu, Jäsenen oma ilmoitus, Tupla, Ulkomailta (vtj), Osoitevirhe, Virhesyöttö ja Yhdistyksen vaihto.

### ■ Tilatunnus (aktiivinen/poistettu)

Jäsentä merkittäessä eronneeksi on tila muutettava poistetuksi ja eron peruste-tieto päivitettävä.

### ■ Liittymispäivä (pp.kk.vvvv)

Päivä jolloin jäsen on liittynyt yhdistykseen.

### ■ Eropäivä(pp.kk.vvvv)

Päivä jolloin jäsen on eronnut yhdistyksestä.

## 3.3 Jäsenen osajoukot

### Henkilön osajoukot:

Tila:	Sovellus:	Osajoukko:	Tehtävä:	Alkupäivä:	Loppupäivä:	
aktiivi	Jäsentiedot	1901052/PIRKANMAAN RAUHANTURVAAJAT RY	JÄS1/Jäsenyys	05.02.2004		>>
aktiivi	Jäsentiedot	1901060/VARSINAIS-SUOMEN SINIBARETIT	JÄS1/Jäsenyys	13.06.2007		>>
aktiivi	Jäsentiedot	1901135/HÖLKKÄRI ON WEB	JÄS1/Jäsenyys	18.06.2002		>>
aktiivi	YK-OPERAATIO	1700021/UNIFIL	OPJÄ/KRIISINHALL.OPERAATIO			>>
aktiivi	Luottamustoimet	5/Suomen Rauhanturvaajaliitto ry	LYH/Liiton yhteyshenkilö			>>
aktiivi	Luottamustoimet	1901135/HÖLKKÄRI ON WEB	YHPJ/Yhdistyksen puheenjohtaja			>>
aktiivi	Jäsensovellus	/	JHAN/Jäsenhankkija			>>

Osajoukkokiinnitys

Osajoukoissa hallitaan erilaisia ryhmiä ja joukkoja, joita jäsenrekisterissä on käytettävissä.

Osajoukoissa näkyvät seuraavat tiedot:

- yhdistys mihin jäsen kuuluu
- Kriisinhallinto-operaatiot
- jäsenhankkijatieto (JHAN), jos jäsen on jäsenhankkija
- hankittu jäsen (HJÄS), jos jäsen on jäsenhankkijan hankkima
- liiton/ piirin/ yhdistysten luottamushenkilötieto

Yhdistyksessä voi olla yksi samanlainen luottamustoimi voimassa vain yhdellä jäsenellä

- ampumaturvavakuutus

#### ■ Tila (aktiivinen/poistettu/historiatieto)

Poistettu-tilaa ei käytetä ellei haluta osajoukosta todella poistaa.

Historiatiedoksi päivitetään esim. kun vaihtuu yhdistyksen sihteeri: vanha sihteerin tila muutetaan historiatiedoksi ja uusi sihteeri aktiiviseksi.

#### ■ Sovellus

Näytetään mihin Sovellusryhmään ko.osajoukko kuuluu

#### ■ Osajoukko

Näytetään mistä osajoukosta on kyse

#### ■ Tehtävä

#### ■ Alkupäivä

Osajoukon alkupäivä

#### ■ Loppupäivä

Osajoukon loppupäivä

## 3.4 Jäsenen lisätiedot

### Lisätiedot:

Tila	Nimi	Arvo
aktiivi	AELAJI	JÄÄKÄRI (JALKAVÄKI) 21 >>
aktiivi	SOTILASARVO	ALIKERSANTTI 03 >>
aktiivi	KERTLKM	
aktiivi	KERTAUSPÄIVÄT	
aktiivi	KUNTOL	
aktiivi	KOULU	
aktiivi	KURSSI	
aktiivi	YLENNYSV	1983

Tallenna

#### ■ Aselaji

Aselajin valinnat löytyvät >> -painikkeen takaa

#### ■ Sotilasarvo (pakollinen tieto)

Sotilasarvon valinnat löytyvät >> -painikkeen takaa

#### ■ Kertlkm

Kertauslukumäärä. Kirjoitettava numeerinen tieto

#### ■ Kertauspäivät

Kirjoitettava numeerinen tieto

#### ■ Kuntoluokka

Kirjoitettava numeerinen tieto

#### ■ Koulu

Kirjoitettava tekstitieto (esim.RUK)

#### ■ Kurssi

Kirjoitettava numeerinen tieto

#### ■ Ylennysvuosi

Kirjoitettava numeerinen tieto

## 3.5 Jäsenen lasku- ja maksutiedot

### Lasku- ja maksutiedot:

Yhdistys:	Vuosi:	Tapahtuman laji:	Summa:	Erä-/maksupäivä:	Laskutuspäivä:	Viitenumero:
1900379	2007	Lasku	26,00	10.09.2007	27.08.2007	2000 10001 07128
V2007	2007	Lasku	17,00	08.10.2007	24.09.2007	74612
1900379	2007	Maksu	26,00	27.08.2007	27.08.2007	2000 10001 07128

### ■ Yhdistys

Yhdistys näkee vain omaan yhdistykseen liitetyn jäsenen jäsenmaksu- ja ampumaturvan tiedot.

Maksut näkyvät viime vuodelta ja kuluvalta vuodelta.

Ampumaturvalasku ja –maksu näkyvät V-alkuisena tässä kohtaan (V2008).

- **Vuosi** ( laskutusvuosi)
- **Tapahtuman laji** (lasku/maksu)
- **Summa**
- **Erä/maksupäivä**
- **Laskutuspäivä** (laskun ajopäivä)
- **Viitenumero**

## 4. Uuden jäsenen lisääminen

Uuden jäsenen lisääminen tapahtuu 'Lisää henkilö'-painikkeen avulla.

Uutta jäsentä tallentaessa alkuvaiheessa ei näy osajoukkoja ja lisätietoja. Nämä tulevat näkyviin kun henkilön perustiedot on tallennettu.

Muista **ISOT KIRJAIMET**.

1. Kirjaa vähintään seuraavat **pakolliset tiedot**:

**Perustiedot:**

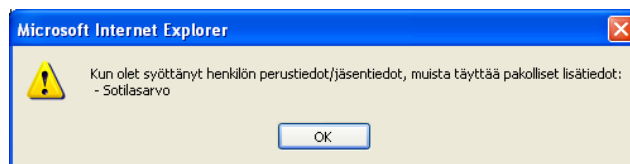
- sukupuoli (M/N/yhteisö)
- sukunimi
- etunimi
- osoitetiedot
- syntymäaika

**Jäsentietoja:**

- jäsenlaji
- liittymispäivä

2. **TALLENNA** tiedot

3. Saat seuraavan ilmoituksen.  
Hyväksy ilmoitus OK-painikkeella.



3. Avautuu **jäsenten selausnäyttö**

Tarkista löytyykö jo kirjaamasi jäsen tiedoista.

Jäsen voi myös olla jo toisen yhdistyksen jäsenenä.

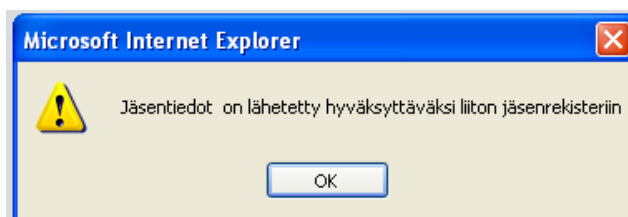
Jos jäsentä ei löydy -> **Uuden syöttöön**- painike


Jos jäsen löytyy -> **Valitse**-painike

**HUOMIO :**

*Uuden jäsenen jäsentiedot siirtyvät hyväksyttäväksi liiton jäsenrekisteriin.*

*Ennen kuin uuden jäsenen tiedot on hyväksytty, jäsen ei näy sinulle jäsenluettelossa etkä pysty muuttamaan jäsentietoja.*





## 4. Uuden jäsenen lisääminen

Nyt sinulle avautuu näytölle lisää tietoja eli lisätiedot ja osajoukkotiedot..

4. Lisää jäsenelle **sotilasarvo** (pakollinen tieto) ja muut lisätiedot

5. Lisää jäsenelle **osajoukkotietoja**

### **Jäsenhankkija**

- jos jäsen on jäsenhankkija on hänen osajoukkotiedoissaan oltava merkintä JHAN / Jäsenhankkija

### **Hankittu jäsen**

- uuden jäsenen tietoihin valitaan HJÄS/Hankittu jäsen.

Valinnan jälkeen avautuu lista kirjatuiista jäsenhankkijoista. Hae jäsenhankkijan nimen perusteella jäsenhankkijan tiedot tähän.

**YK-operaatio** – OPJÄ/Kriisinhallintaoperaatio

6. Tallenna

## 5. Poiminnat

**Listoilla näet vain niiden jäsenten tiedot, jotka kuuluvat yhdistykseesi.**

- Poiminnat-osassa tehdään poimintaehdot listoille, tarroille ja excel-tiedostoille.
- Päävalikosta valitaan Poiminnat-painike
- Voit tehdä oman poiminnan tai käyttää hyväksi Valmiita poimintoja

**Valmis poiminta** -valikossa on seuraavat listat:

Käyttöohje		Nettijäsenrekisteri v 3.00	
Tila	ajonumero	keruun kuvaus	
aktiivi	323	Yhdistyksen sihteeri	<a href="#">Valitse</a>
aktiivi	324	Yhdistyksen puheenjohtaja	<a href="#">Valitse</a>
aktiivi	326	Yhdistyksen yhteyshenkilöt	<a href="#">Valitse</a>
aktiivi	535	Yhdistyksen luottamushenkilöt	<a href="#">Valitse</a>
aktiivi	840	Piirin Luottamushenkilöt	<a href="#">Valitse</a>
aktiivi	1322	JÄSENHANKKIJATILASTO 2007	<a href="#">Valitse</a>
aktiivi	1576	MERKKIPÄIVÄLUETTELO YHDISTYS	<a href="#">Valitse</a>
aktiivi	1577	MERKKIPÄIVÄLUETTELO PIIRI	<a href="#">Valitse</a>
aktiivi	2440	PIIRITILASTO	<a href="#">Valitse</a>
aktiivi	2441	YHDISTYSTILASTO	<a href="#">Valitse</a>
aktiivi	2867	IKÄJAKAUMA PIIRI	<a href="#">Valitse</a>
aktiivi	2973	IKÄJAKAUMA YHDISTYS	<a href="#">Valitse</a>
aktiivi	6692	JÄSENHANKKIJATILASTO 2008	<a href="#">Valitse</a>

[Alkuun](#)   [>>](#)

# Uuden poiminnan teko

## Uuden poiminnan teko

**Kuvaus:**

Aktiiviset/poistettut

Valmis poiminta  >>

**Valintatekijä käytössä:**

- Sukupuoli
- Syntymäaika
- Syntymävuosi
- Postinumerot
- Sähköposti
- Jäsenlaji
- Liittymispäivä
- Eron syy
- Eropäivä
- Jäsenyyden lisäyspäivä
- Jäsenyyden muutospäivä
- Laskutusvuosi
- Jäsenlaskutuksen vaihe
- Yhdistys
- Kielikoodi
- Luovutuskielto
- Markkinointiesto

**Valintatekijän rajausrvot:**

-

-

-

Kyllä  Ei

-  -

-

-

-

>>

-

-

[valikkoon paluu](#)

© YAP Solutions Oy

1. Anna poimintakuvaukselle nimi
2. Valitse valintatekijöihin ne valinnat, jotka vaikuttavat poimintaehdoosi. Merkitse 'täppä' siihen tietoon jolla haluat hakea

Ylläolevassa mallissa haetaan jäsenet, joiden liittymispäivä on välillä 1.8.2007 – 1.9.2007.

Täppä kohdassa Liittymispäivä ja aikaväli määritelty itse.

3. Valitse **Keruu**-painike
4. Poimintaohjelma sulkeutuu
5. Avaa **Tulostusjono**-ohjelma

Valmis poiminnat-kohdassa on valmiita listapoimintoja esim.yhdistysten yhteyshenkilöt

## 6. Tulostus

### Nettijäsenrekisteri

Tulosteiden selaus:

Tila	Nimi	Koko	Luontiaika	Tyyppi	
Valmis	Uudet jäsenet 15.8 - 30.8.2007	7	25.09.2007 09:16:50	Excel	<input type="button" value="Tulosta"/> <input type="button" value="Poista"/>

[valikkoon paluu](#) © YAP Solutions Oy

### 1. Avaa Tulostusjono

### 2. Tarkista listasi **Tila** ennen tulostamista.

Keskeneräinen tarkoittaa että ajo on vielä käynnistä.

Virkistä-toiminnalla tuoretat sivua uudelleen.

Ajon on oltava **Valmis**, ennen kuin voit muokata sitä.

### 3. Valitse **Tyypiksi** haluamasi tuloste

Käyttöohje Nettijäsenrekisteri v 3.00

Tulosteiden selaus:

Tila	Nimi	Koko	Luontiaika	Tyyppi	
Valmis	EIJAN LISTA	245	30.01.2008 14:28:03	Excel	<input type="button" value="Tulosta"/> <input type="button" value="Poista"/>

[valikkoon paluu](#) utions Oy

- Excel
- Tarrat 3-8
- Tarrat 3-8 Margin
- Tarrat 2-8
- Piiritilasto
- Yhdistystilasto
- Jäsenhankkijalista
- Merkipäiväluettelo yhdistys
- Merkipäiväluettelo piiri
- Ikäjakuma yhdistys
- Ikäjakuma piiri
- Pitkä jäsenluettelo

### 4. Tulosta

# Excel

Kun valitset tyypiksi Excel sinulle avautuu seuraava näyttö:

## Nettijäsenrekisteri

### Tietojen valinta Exceeliin:

- Jäsennumero
- Nimi
- Sukunimi
- Etunimi
- Nimenjatke
- Lähiosoite
- Osoitteen jatke
- Postinumero
- Postitoimipaikka
- Kuntanumero
- Maa
- Sukupuoli
- Kielikoodi
- Hetu
- Syntymäaika
- Syntymävuosi
- Kotipuhelin
- Työpuhelin
- Matkapuhelin 1
- Sähköposti
- WWW osoite
- Markkinointiesto
- Yhdistys
- Alueoimisto
- Jäsenlaji
- Jäsenlajin nimi
- Liittymispäivä
- Eropäivä
- Päätymisen syy
- Päätymisen syy nimi
- Tehtävän omistaja
- Tehtävä
- Ryhmän nimi
- SOTILASARVO
- ASELAJI
- KERTLKM
- KERTAUSPÄIVÄT
- KUNTOL
- KOULU
- KURSSI
- YLENNYSV

valikkoon paluu © YAP Solutions Oy

Täältä valitse mitä tietoja haluat exceliin siirtyvän jäsenestä eli täppä niihin tietoihin, jotka haluat exceliin.  
Valitse **Tulosta tiedosto**.

# Excel

**Nettijäsenrekisteri**

Tulosteiden selaus:

Tila	Nimi	Koko	Luontiaika	Tyyppi	
Valmis	Uudet jäsenet 15.8 - 30.8.2007	7	25.09.2007 09:16:50	Excel	<a href="#">Tulosta</a> <a href="#">Poista</a>

[PDF](#) [CSV](#)

[Virkistä](#) [>>](#)

[valikkoon paluu](#) © YAP Solutions Oy

Sinulle muodostuu **CSV**-tiedosto.  
Valitse tiedosto ja Excel avautuu sinulle.

Jos sinulle avautuu alla oleva näyttö keltaisella ilmoituksella.  
Mene keltaisen ilmoituspalkin kohtaan ja paina hiiren oikeata näppäintä ja valitse Lataa tiedosto

https://njr.yap.fi - Nettijäsenrekisteri - Microsoft Internet Explorer

Tietoturvan edistämiseksi Internet Explorer on estänyt tätä sivustoa lataamasta tiedostoja tietokoneeseesi. Saat lisätietoja napsauttamalla tätä...

**Nettijäsenrekisteri**

Haetaan tiedosto EX000356.CSV...

Jos tämä ikkuna ei sulkeudu noin 10 sek. kuluessa, niin [Sulje ikkuna](#) tästä.

© YAP Solutions Oy

Valmis Internet

# Tarrat

## Tarrat

Valitset tyypiksi Tarrat ja paina Tulosta-painiketta.

### Nettijäsenrekisteri

Tulosteiden selaus:

Tila	Nimi	Koko	Luontiaika	Tyyppi	
Valmis	Uudet jäsenet 15.8 - 30.8.2007	7	25.09.2007 09:16:50	Excel	<input type="button" value="Tulosta"/> <input type="button" value="Poista"/>

[PDF](#)

valikkoon paluu © YAP Solutions Oy

Sinulle muodostuu **PDF**-tiedosto.

Valitse tiedosto ja tarrat avautuvat sinulle.

## 7. Poimintamalleja

### 7.1 Yhdistystilasto

1. Anna poimintakuvaukselle nimi
2. Valitse **Valmis poiminta**-kohtaan **Yhdistystilasto**
3. Valitse **Yhdistys**-kohdalle 'täppä'
4. Valitse **Keruu**-painike
5. Poimintaohjelma sulkeutuu
6. Avaa **Tulostusjono**-ohjelma
7. Poiminnan tilan on oltava **Valmis**, ennen kuin voit tulostaa sen
8. Valitse **tyypiksi Yhdistystilasto**

**Uuden poiminnan teko**

**Kuvaus:** yhdistystilasto 1.11.2007

Aktiiviset/poistettut: Aktiiviset

Valmis poiminta: Yhdistystilasto >>

**Valintatekijä käytössä:**

- Sukupuoli
- Syntymäaika
- Syntymävuosi
- Postinumerot
- Sähköposti
- Jäsenlaji
- Liittymispäivä
- Eron syy
- Eropäivä
- Jäsenyyden lisäyspäivä
- Jäsenyyden muutospäivä
- Laskutusvuosi
- Jäsenlaskutuksen vaihe
- Yhdistys
- Kielikoodi
- Luovutuskielto
- Markkinointiesto

**Valintatekijän rajausarvot:**

mies

-

00000 - 00000

Kyllä  Ei

-

-

-

1900379 >>

Suomi

Ei estetty

EI ESTETTY

**Keruu**

## 7.2 Jäsenluettelo

1. Anna poimintakuvaukselle nimi
2. Valitse **Yhdistys**-kohdalle 'täppä'
3. Valitse **Keruu**-painike
4. Poimintaohjelma sulkeutuu
5. Avaa **Tulostusjono**-ohjelma
6. Poiminnan tilan on oltava **Valmis**, ennen kuin voit tulostaa sen
7. Valitse haluamasi listatyyppi

### Uuden poiminnan teko

Kuvaus:

Yhdistyksen jäsenet

Aktiiviset/poistettut

Aktiiviset

Valmis poiminta

>>

Valintatekijä käytössä:

- Sukupuoli
- Syntymäaika
- Syntymävuosi
- Postinumerot
- Sähköposti
- Jäsenlaji
- Liittymispäivä
- Eron syy
- Eropäivä
- Jäsenyyden lisäyspäivä
- Jäsenyyden muutospäivä
- Laskutusvuosi
- Jäsenlaskutuksen vaihe
- Yhdistys
- Kielikoodi
- Luovutuskielto
- Markkinointiinfo

Valintatekijän rajausarvot:

mies

-

-

00000 - 00000

Kyllä  Ei

-

-

-

-

1900380 >>

Suomi

Ei estetty

EI ESTETTY

Keruu

## 7.3 Uudet jäsenet tietyltä ajalta

1. Anna poimintakuvaukselle nimi
2. **Liittymispäivän** kohdalle 'täppä' ja kirjoita aikaväli jolta haluat ajaa uudet jäsenet
3. Valitse **Yhdistys**-kohdalle 'täppä'
4. Valitse **Keruu**-painike
5. Poimintaohjelma sulkeutuu
6. Avaa **Tulostusjono**-ohjelma
7. Poiminnan tilan on oltava **Valmis**, ennen kuin voit tulostaa sen
8. Valitse haluamasi listatyyppi

**Uuden poiminnan teko**

**Kuvaus:**

Aktiiviset/poistettut:  ▼

Valmis poiminta:  >>

<p><b>Valintatekijä käytössä:</b></p> <p><input type="checkbox"/> Sukupuoli</p> <p><input type="checkbox"/> Syntymäaika</p> <p><input type="checkbox"/> Syntymävuosi</p> <p><input type="checkbox"/> Postinumerot</p> <p><input type="checkbox"/> Sähköposti</p> <p><input type="checkbox"/> Jäsenlaji</p> <p><input checked="" type="checkbox"/> Liittymispäivä</p> <p><input type="checkbox"/> Eron syy</p> <p><input type="checkbox"/> Ero päivä</p> <p><input type="checkbox"/> Jäsenyyden lisäyspäivä</p> <p><input type="checkbox"/> Jäsenyyden muutospäivä</p> <p><input type="checkbox"/> Laskutusvuosi</p> <p><input type="checkbox"/> Jäsenlaskutuksen vaihe</p> <p><input checked="" type="checkbox"/> Yhdistys</p> <p><input type="checkbox"/> Kielikoodi</p> <p><input type="checkbox"/> Luovutuskielto</p> <p><input type="checkbox"/> Markkinointiesti</p>	<p><b>Valintatekijän rajausarvot:</b></p> <p><input type="text" value="mies"/> ▼</p> <p><input type="text"/> - <input type="text"/></p> <p><input type="text"/> - <input type="text"/></p> <p><input type="text" value="00000"/> - <input type="text" value="00000"/></p> <p><input type="radio"/> Kyllä <input checked="" type="radio"/> Ei</p> <p><input type="text"/> ▼</p> <p><input type="text" value="1.10.2007"/> - <input type="text" value="31.10.2007"/></p> <p><input type="text"/> - <input type="text"/></p> <p><input type="text"/> - <input type="text"/></p> <p><input type="text"/> - <input type="text"/></p> <p><input type="text"/> ▼</p> <p><input type="text" value="1900379"/> &gt;&gt;</p> <p><input type="text" value="Suomi"/> ▼</p> <p><input type="text" value="Ei estetty"/> ▼</p> <p><input type="text" value="EI ESTETTY"/> ▼</p> <p style="text-align: center;"><input type="button" value="Keruu"/></p>
---	--

## 7.4 Eronneet jäsenet tietyltä ajalta

1. Anna poimintakuvaukselle nimi
2. Valitse **Aktiiviset/poistettut**-kohdalle **Poistettut**
3. **Eropäivän** kohdalle 'täppä' ja kirjoita aikaväli jolta haluat ajaa uudet jäsenet
4. **Yhdistys**-kohdalle 'täppä'
5. Valitse **Keruu**-painike
6. Poimintaohjelma sulkeutuu
7. Avaa **Tulostusjono**-ohjelma
8. Poiminnan tilan on oltava **Valmis**, ennen kuin voit tulostaa sen
9. Valitse haluamasi listatyyppi

### Uuden poiminnan teko

<b>Kuvaus:</b>	<input type="text" value="Eronneet jäsenet 1-31.10.2007"/>
Aktiiviset/poistettut	<input type="text" value="Poistettut"/>
Valmis poiminta	<input type="text" value=""/> >>
<b>Valintatekijä käytössä:</b>	<b>Valintatekijän rajausrvot:</b>
<input type="checkbox"/> Sukupuoli	<input type="text" value="mies"/>
<input type="checkbox"/> Syntymäaika	<input type="text"/> - <input type="text"/>
<input type="checkbox"/> Syntymävuosi	<input type="text"/> - <input type="text"/>
<input type="checkbox"/> Postinumerot	<input type="text" value="00000"/> - <input type="text" value="00000"/>
<input type="checkbox"/> Sähköposti	<input type="radio"/> Kyllä <input checked="" type="radio"/> Ei
<input type="checkbox"/> Jäsenlaji	<input type="text"/>
<input type="checkbox"/> Liittymispäivä	<input type="text"/> - <input type="text"/>
<input type="checkbox"/> Eron syy	<input type="text"/>
<input checked="" type="checkbox"/> Eropäivä	<input type="text" value="1.10.2007"/> - <input type="text" value="31.10.2007"/>
<input type="checkbox"/> Jäsenyyden lisäyspäivä	<input type="text"/> - <input type="text"/>
<input type="checkbox"/> Jäsenyyden muutospäivä	<input type="text"/> - <input type="text"/>
<input type="checkbox"/> Laskutusvuosi	<input type="text"/>
<input type="checkbox"/> Jäsenlaskutuksen vaihe	<input type="text"/>
<input checked="" type="checkbox"/> Yhdistys	<input type="text" value="1900379"/> >>
<input type="checkbox"/> Kielikoodi	<input type="text" value="Suomi"/>
<input type="checkbox"/> Luovutuskielto	<input type="text" value="Ei estetty"/>
<input type="checkbox"/> Markkinointiesto	<input type="text" value="EI ESTETTY"/>
	<input type="button" value="Keruu"/>

## 7.5 Laskuttamattomat jäsenet

1. Anna poimintakuvaukselle nimi
2. **Laskutusvuosi**- kohdalle 'täppä' ja valitse kuluva vuosi
3. **Jäsenlaskutus vaihe**- kohdalle 'täppä' ja valitse kohtaan 'Laskuttamatta'
4. **Yhdistys**-kohdalle 'täppä'
5. Valitse **Keruu**-painike
6. Poimintaohjelma sulkeutuu
7. Avaa **Tulostusjono**-ohjelma
8. Poiminnan tilan on oltava **Valmis**, ennen kuin voit tulostaa sen
9. Valitse haluamasi listatyyppi

**Uuden poiminnan teko**

**Kuvaus:**

Aktiiviset/poistetut:  ▼

Valmis poiminta:  >>

**Valintatekijä käytössä:**

Sukupuoli

Syntymäaika

Syntymävuosi

Postinumerot

Sähköposti

Jäsenlaji

Liittymispäivä

Eron syy

Eropäivä

Jäsenyyden lisäyspäivä

Jäsenyyden muutospäivä

Laskutusvuosi

Jäsenlaskutuksen vaihe

Yhdistys

Kielikoodi

Luovutuskielto

Markkinointiesto

**Valintatekijän rajausarvot:**

▼

-

-

Kyllä  Ei

▼

-

▼

-

-

▼

>>

▼

▼

▼

## 7.6 Maksamattomat jäsenet

1. Anna poimintakuvaukselle nimi
2. **Laskutusvuosi**- kohdalle 'täppä' ja valitse kuluva vuosi
3. **Jäsenlaskutus vaihe**- kohdalle 'täppä' ja valitse kohtaan '**Maksamatta**'
4. **Yhdistys**-kohdalle 'täppä'
5. Valitse **Keruu**-painike
6. Poimintaohjelma sulkeutuu
7. Avaa **Tulostusjono**-ohjelma
8. Poiminnan tilan on oltava **Valmis**, ennen kuin voit tulostaa sen
9. Valitse haluamasi listatyyppi

### Uuden poiminnan teko

<b>Kuvaus:</b>	Maksamattomat jäsenet v 2007
Aktiiviset/poistettut	Aktiiviset
Valmis poiminta	>>
<b>Valintatekijä käytössä:</b>	<b>Valintatekijän rajausrvot:</b>
<input type="checkbox"/> Sukupuoli	mies
<input type="checkbox"/> Syntymäaika	-
<input type="checkbox"/> Syntymävuosi	-
<input type="checkbox"/> Postinumerot	00000 - 00000
<input type="checkbox"/> Sähköposti	<input type="radio"/> Kyllä <input checked="" type="radio"/> Ei
<input type="checkbox"/> Jäsenlaji	
<input type="checkbox"/> Liittymispäivä	-
<input type="checkbox"/> Eron syy	
<input type="checkbox"/> Eropäivä	-
<input type="checkbox"/> Jäsenyyden lisäyspäivä	-
<input type="checkbox"/> Jäsenyyden muutospäivä	-
<input checked="" type="checkbox"/> Laskutusvuosi	2007
<input checked="" type="checkbox"/> Jäsenlaskutuksen vaihe	Maksamatta
<input checked="" type="checkbox"/> Yhdistys	1900744 >>
<input type="checkbox"/> Kielikoodi	Suomi
<input type="checkbox"/> Luovutuskielto	Ei estetty
<input type="checkbox"/> Markkinointiesto	EI ESTETTY
	<b>Keruu</b>

## 7.7 Yhdistyksen luottamushenkilöt

1. Anna poimintakuvaukselle nimi
2. Valitse **Valmis poiminta**-kohtaan **Yhdistyksen luottamushenkilöt**
3. **Yhdistys**-kohdalle 'täppä'
4. Valitse **Keruu**-painike
5. Poimintaohjelma sulkeutuu
6. Avaa **Tulostusjono**-ohjelma
7. Poiminnan tilan on oltava **Valmis**, ennen kuin voit tulostaa sen
8. Valitse haluamasi listatyyppi

**Uuden poiminnan teko**

**Kuvaus:**

Aktiiviset/poistettut:

Valmis poiminta:

<p><b>Valintatekijä käytössä:</b></p> <p><input type="checkbox"/> Sukupuoli</p> <p><input type="checkbox"/> Syntymäaika</p> <p><input type="checkbox"/> Syntymävuosi</p> <p><input type="checkbox"/> Postinumerot</p> <p><input type="checkbox"/> Sähköposti</p> <p><input type="checkbox"/> Jäsenlaji</p> <p><input type="checkbox"/> Liittymispäivä</p> <p><input type="checkbox"/> Eron syy</p> <p><input type="checkbox"/> Eropäivä</p> <p><input type="checkbox"/> Jäsenyyden lisäyspäivä</p> <p><input type="checkbox"/> Jäsenyyden muutospäivä</p> <p><input type="checkbox"/> Laskutusvuosi</p> <p><input type="checkbox"/> Jäsenlaskutuksen vaihe</p> <p><input checked="" type="checkbox"/> Yhdistys</p> <p><input type="checkbox"/> Kielikoodi</p> <p><input type="checkbox"/> Luovutuskielto</p> <p><input type="checkbox"/> Markkinointieste</p>	<p><b>Valintatekijän rajausravot:</b></p> <p><input type="text" value="mies"/></p> <p><input type="text"/> - <input type="text"/></p> <p><input type="text"/> - <input type="text"/></p> <p><input type="text" value="00000"/> - <input type="text" value="00000"/></p> <p><input type="radio"/> Kyllä <input checked="" type="radio"/> Ei</p> <p><input type="text"/></p> <p><input type="text"/> - <input type="text"/></p> <p><input type="text"/></p> <p><input type="text"/> - <input type="text"/></p> <p><input type="text"/> - <input type="text"/></p> <p><input type="text"/> - <input type="text"/></p> <p><input type="text"/></p> <p><input type="text"/></p> <p><input type="text" value="1900379"/> &gt;&gt;</p> <p><input type="text" value="Suomi"/></p> <p><input type="text" value="Ei estetty"/></p> <p><input type="text" value="EI ESTETTY"/></p> <p style="text-align: center;"><input type="button" value="Keruu"/></p>
---	---

## 7.8 Merkkipäiväluettelo

1. Anna poimintakuvaukselle nimi
2. Valitse **Valmis poiminta**-kohtaan **Merkkipäiväluettelo yhdistys**
3. **Yhdistys**-kohdalle 'täppä'
4. Valitse **Keruu**-painike
5. Poimintaohjelma sulkeutuu
6. Avaa **Tulostusjono**-ohjelma
8. Poiminnan tilan on oltava **Valmis**, ennen kuin voit tulostaa sen
9. Valitse tyypiksi **Merkkipäiväluettelo yhdistys**

**Uuden poiminnan teko**

**Kuvaus:** merkkipäivä

Aktiiviset/poistettut: Aktiiviset

Valmis poiminta: MERKKIPÄIVÄLUETTELO YHDIST >>

<p><b>Valintatekijä käytössä:</b></p> <p><input type="checkbox"/> Sukupuoli</p> <p><input type="checkbox"/> Syntymäaika</p> <p><input type="checkbox"/> Syntymävuosi</p> <p><input type="checkbox"/> Postinumerot</p> <p><input type="checkbox"/> Sähköposti</p> <p><input type="checkbox"/> Jäsenlaji</p> <p><input type="checkbox"/> Liittymispäivä</p> <p><input type="checkbox"/> Eron syy</p> <p><input type="checkbox"/> Eropäivä</p> <p><input type="checkbox"/> Jäsenyyden lisäyspäivä</p> <p><input type="checkbox"/> Jäsenyyden muutospäivä</p> <p><input type="checkbox"/> Laskutusvuosi</p> <p><input type="checkbox"/> Jäsenlaskutuksen vaihe</p> <p><input checked="" type="checkbox"/> Yhdistys</p> <p><input type="checkbox"/> Kielikoodi</p> <p><input type="checkbox"/> Luovutuskielto</p> <p><input type="checkbox"/> Markkinointieste</p>	<p><b>Valintatekijän rajausrvot:</b></p> <p>mies</p> <p>-</p> <p>-</p> <p>00000 - 00000</p> <p><input type="radio"/> Kyllä <input checked="" type="radio"/> Ei</p> <p>-</p> <p>-</p> <p>-</p> <p>-</p> <p>-</p> <p>-</p> <p>1900745 &gt;&gt;</p> <p>Suomi</p> <p>Ei estetty</p> <p>EI ESTETTY</p> <p style="text-align: center;"><b>Keruu</b></p>
---	---

## 7.9 Ikäjakauma

1. Anna poimintakuvaukselle nimi
2. Valitse **Valmis poiminta**-kohtaan **Ikäjakauma yhdistys**
3. **Yhdistys**-kohdalle 'täppä'
4. Valitse **Keruu**-painike
5. Poimintaohjelma sulkeutuu
6. Avaa **Tulostusjono**-ohjelma
7. Poiminnan tilan on oltava **Valmis**, ennen kuin voit tulostaa sen
8. Valitse tyypiksi **Ikäjakauma yhdistys**

**Uuden poiminnan teko**

**Kuvaus:**

Aktiiviset/poistettut:

Valmis poiminta:  >>

<p><b>Valintatekijä käytössä:</b></p> <p><input type="checkbox"/> Sukupuoli</p> <p><input type="checkbox"/> Syntymäaika</p> <p><input type="checkbox"/> Syntymävuosi</p> <p><input type="checkbox"/> Postinumero</p> <p><input type="checkbox"/> Sähköposti</p> <p><input type="checkbox"/> Jäsenlaji</p> <p><input type="checkbox"/> Liittymispäivä</p> <p><input type="checkbox"/> Eron syy</p> <p><input type="checkbox"/> Eröpäivä</p> <p><input type="checkbox"/> Jäsenyyden lisäyspäivä</p> <p><input type="checkbox"/> Jäsenyyden muutospäivä</p> <p><input type="checkbox"/> Laskutusvuosi</p> <p><input type="checkbox"/> Jäsenlaskutuksen vaihe</p> <p><input checked="" type="checkbox"/> Yhdistys</p> <p><input type="checkbox"/> Kielikoodi</p> <p><input type="checkbox"/> Luovutuskielto</p> <p><input type="checkbox"/> Markkinointiosto</p>	<p><b>Valintatekijän rajausrvot:</b></p> <p><input type="text" value="mies"/> &gt;</p> <p><input type="text"/> - <input type="text"/></p> <p><input type="text" value="00000"/> - <input type="text" value="00000"/></p> <p><input type="radio"/> Kyllä <input checked="" type="radio"/> Ei</p> <p><input type="text"/> &gt;</p> <p><input type="text"/> - <input type="text"/></p> <p><input type="text"/> &gt;</p> <p><input type="text"/> - <input type="text"/></p> <p><input type="text"/> - <input type="text"/></p> <p><input type="text"/></p> <p><input type="text"/> &gt;</p> <p><input type="text" value="1900745"/> &gt;&gt;</p> <p><input type="text" value="Suomi"/> &gt;</p> <p><input type="text" value="Ei estetty"/> &gt;</p> <p><input type="text" value="EI ESTETTY"/> &gt;</p> <p style="text-align: center;"><input type="button" value="Keruu"/></p>
--	---



## 7.11 Eronnut maksanut jäsen

1. Anna poimintakuvaukselle nimi
2. Valitse **Aktiiviset/poistettut**-kohdalle **Poistettut**
3. **Eropäivän** kohdalle 'täppä' ja kirjoita aikaväli jolta haluat ajaa uudet jäsenet
4. Valitse **Laskutusvuosi** kohdalle 'täppä' ja kirjoita kuluva vuosi
5. Valitse **Jäsenlaskituksen vaihe** kohdalle 'täppä' ja valitse **Maksettu tai maksettu liikaa**
6. **Yhdistys**-kohdalle 'täppä'
7. Valitse **Keruu**-painike
8. Poimintaohjelma sulkeutuu
9. Avaa **Tulostusjono**-ohjelma
10. Poiminnan tilan on oltava **Valmis**, ennen kuin voit tulostaa sen
11. Valitse haluamasi listatyyppi

**Uuden poiminnan teko**

**Kuvaus:**

Aktiiviset/poistettut

Valmis poiminta  >>

**Valintatekijä käytössä:**

Sukupuoli

Syntymäaika

Syntymävuosi

Postinumerot

Sähköposti

Jäsenlaji

Liittymispäivä

Eron syy

Eropäivä

Jäsenyyden lisäyspäivä

Jäsenyyden muutospäivä

Laskutusvuosi

Jäsenlaskituksen vaihe

Yhdistys

Kielikoodi

Luovutuskielto

Markkinointiesto

**Valintatekijän rajausrvot:**

-

-

-

Kyllä  Ei

-

-

-

-

-

>>

## 7.12 RES Jäsenhankkijalista

1. Anna poimintakuvaukselle nimi
2. Valitse **Valmis poiminta**-kohtaan **Jäsenhankkijatilasto 2008**
3. **Yhdistys**-kohdalle 'täppä'
4. Valitse **Keruu**-painike
5. Poimintaohjelma sulkeutuu
6. Avaa **Tulostusjono**-ohjelma
7. Poiminnan tilan on oltava **Valmis**, ennen kuin voit tulostaa sen
8. Valitse tyypiksi **Jäsenhankkijalista**

### Uuden poiminnan teko

**Kuvaus:**

Jäsenhankkijatilasto

Aktiiviset/poistettut

Aktiiviset

Valmis poiminta

JÄSENHANKKIJATILASTO 2008 >>

**Valintatekijä käytössä:**

- Sukupuoli
- Syntymäaika
- Syntymävuosi
- Postinumerot
- Sähköposti
- Jäsenlaji
- Liittymispäivä
- Eron syy
- Eropäivä
- Jäsenyyden lisäspäivä
- Jäsenyyden muutospäivä
- Laskutusvuosi
- Jäsenlaskutuksen vaihe
- Yhdistys
- Kielikoodi
- Luovutuskielto
- Markkinointiesto

**Valintatekijän rajausarvot:**

mies

-

-

00000 - 00000

Kyllä  Ei

-

-

-

-

1900744 >>

Suomi

Ei estetty

EI ESTETTY

Keruu